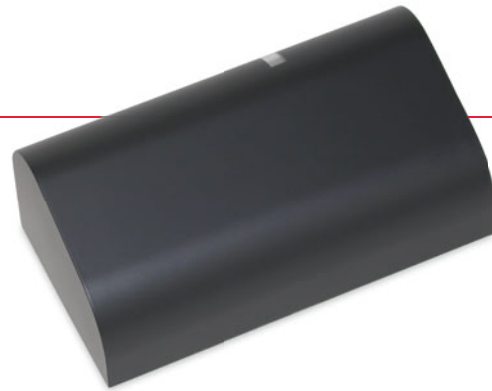


sensing the future

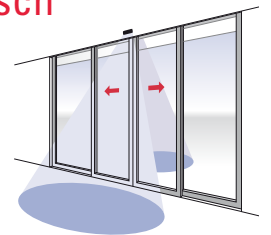


ArtMotion 2

Radarbewegungsmelder
für automatische Türen

Einfach, zuverlässig, praktisch

Der ArtMotion 2 ist ein einfacher
Radarbewegungsmelder im formschönen
kleinen Gehäuse

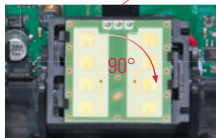
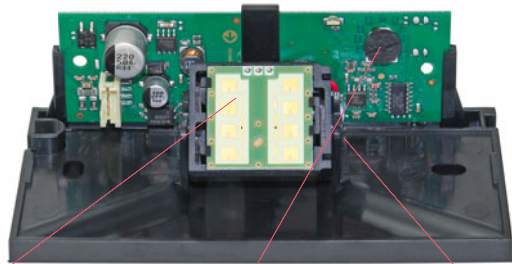


- **Praktisch und vielseitig:**
Ein Gerät, auch für besonders hohe und breite Türen
- **Vielseitig einsetzbar:**
Stellt einen optimalen Personenfluss sicher durch
mechanisch einstellbare Feldgeometrie sowie
neigbares Radarmodul
- **Kurze Inbetriebnahme:**
Schnelle und einfache Inbetriebnahme mit Potentiometer

www.bircher-reglomat.com

ArtMotion 2

So einfach lässt sich der Sensor installieren



Radarpanel drehbar für breites oder schmales Radarfeld



Potentiometer für Feldeinstellungen



Einstellung der Neigung

Zuverlässig in vielen Anwendungen

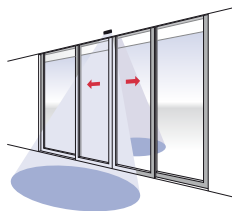
ArtMotion 2 stellt einen optimalen Personenfluss durch die ideale Aktivierung von automatischen Schiebetüren sicher.

Situation

Aktivierung von Schiebetüren

Vorteil

- Verlässliche Detektion auch bei hohen Türen durch eine mögliche Montagehöhe auf bis zu 4 m

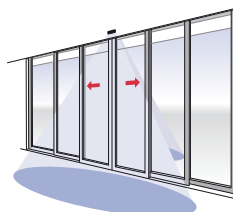


Situation

Aktivierung von Teleskopschiebetüren

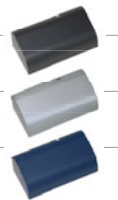
Vorteil

- Durch die max. Feldbreite von 4.8 m reicht ein Sensor pro Türseite auch bei breiten Türen aus



Bestellangaben

Artikel Nr.	Beschreibung
351081	ArtMotion 2 bk Radarbewegungsmelder schwarz
351083	ArtMotion 2 si Radarbewegungsmelder silber
351082	ArtMotion 2 bl Radarbewegungsmelder blau



Ergänzende Produkte

PrimeTec B / PrimeScan B

Die sichere Lösung zur Aktivierung und Absicherung von Schiebetüren nach EN 16005

TopScan

Der Infrarotsensor verhindert Berührungen mit automatischen Drehflügel- und Karusselltüren



Technische Daten

Mechanische Daten

Material	ABS / PA
Gewicht (ohne Kabel)	95 g
Abmessung	120 x 60 x 48 mm (L x B x T)
Anschlussart	Kabel 3 m lang, Ø 3.5 mm, mit Stecker
Montagehöhe	1.8–4 m
Farbe	Schwarz / Silber / Blau

Technologische Daten

Technologie	Radar
Sendefrequenz	24.125 GHz
Feldgröße bei 2.2 m	min. 0.8 x 1.6 m max. 2.3 x 4.8 m

Elektrische Daten

Betriebsspannung	12–36 V DC / 12–28 V AC
Stromaufnahme	≤ 32 mA bei 24 V DC
Ausgang	Solid State Relais, bidirektional 1 Sek. Haltezeit fix
Schaltspannung	max. 48 V AC / V DC
Schaltstrom	max. 120 mA
Schaltleistung	max. 550 mW

Umgebungsbedingungen

Schutzart	IP54
Betriebstemperatur	–20° C bis +60° C
Luftfeuchtigkeit	< 90% rel. nicht kondensierend

EMV-Normen

Immission	EN 61000-6-2
Emission	EN 61000-6-3

Hinweis

Technische Angaben und Empfehlungen zu unseren Produkten sind Erfahrungswerte und stellen Orientierungshilfen für den Anwender dar. Angaben in Prospekten und Datenblättern sichern keine speziellen Produkteigenschaften zu. Spezielle Produkteigenschaften, welche wir in Einzelfällen schriftlich oder individuell bestätigen, sind davon ausgenommen. Änderungen infolge technischer Weiterentwicklung behalten wir uns vor.

Swissdoor ApS • Stenhuggervej 2 • 5471 Sønderød • Danmark
Telefon +45 86 28 00 00 • mail@swissdoor.dk • www.swissdoor.dk

Bircher Reglomat AG

Wiesengasse 20
CH-8222 Beringen
Tel. +41 52 687 11 11
Fax +41 52 687 11 12
info@bircher.com
www.bircher-reglomat.com